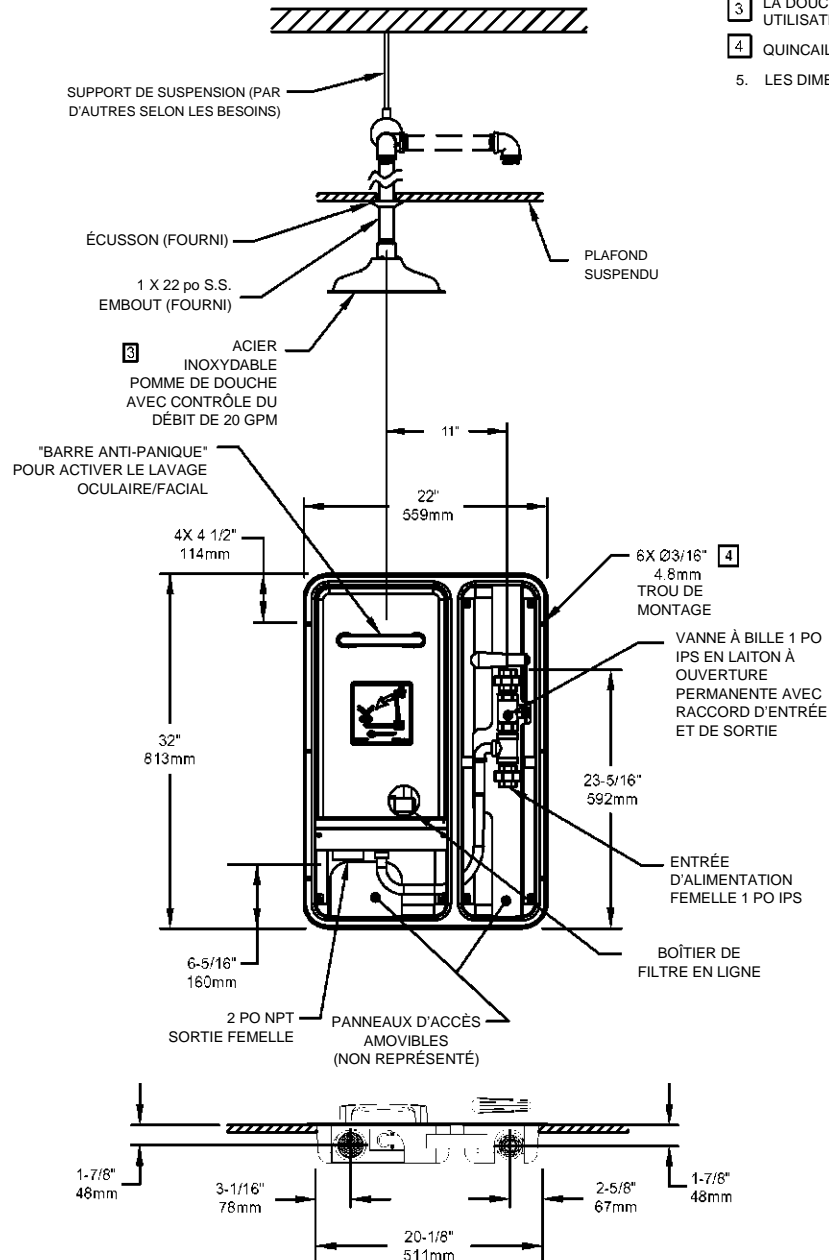
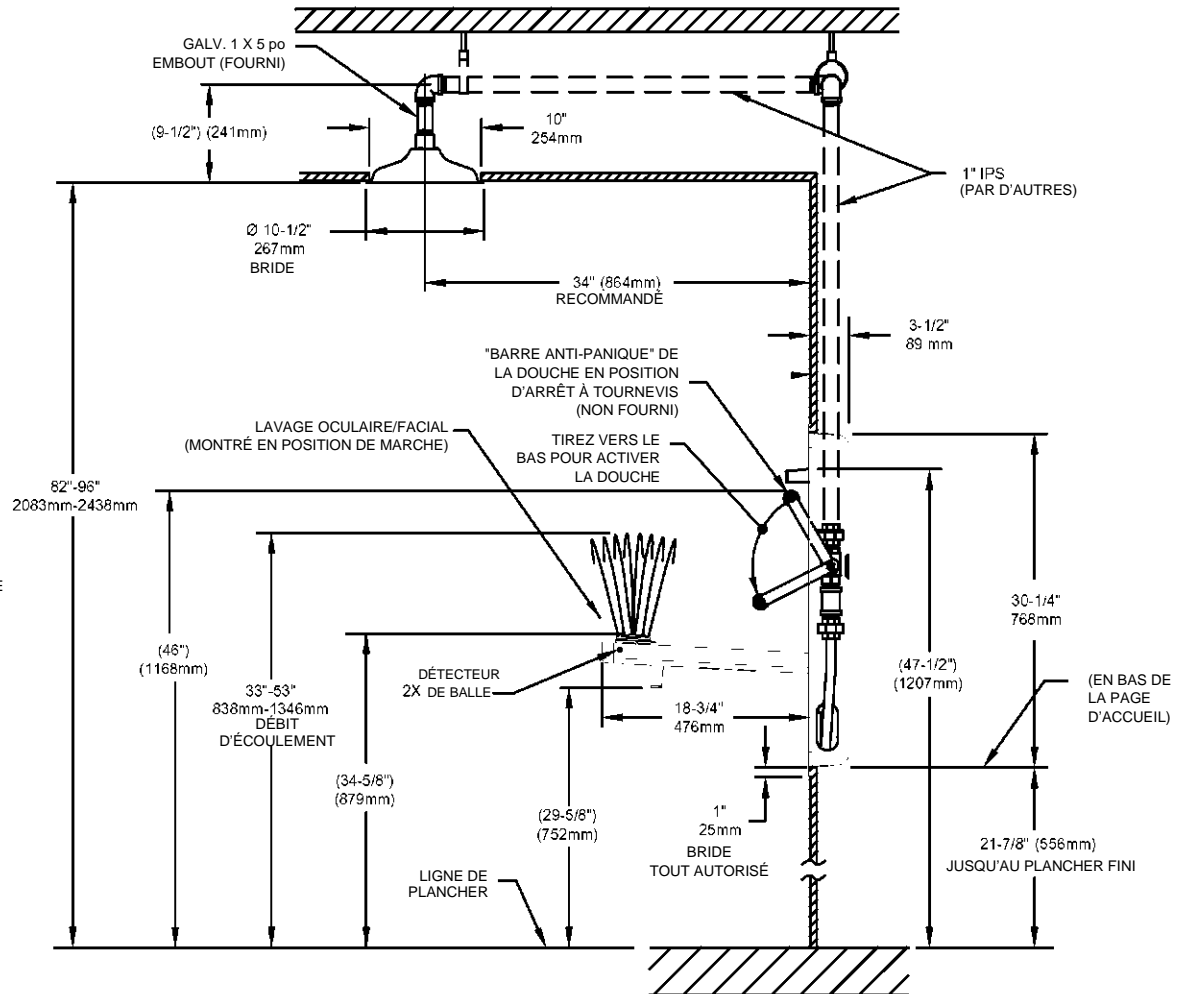


## INSTALLATION DE LA POMME DE DOUCHE OPTIONNELLE



### REMARQUES :

1. LES CODES LOCAUX, D'ÉTAT OU PROVINCIAUX OU FÉDÉRAUX DOIVENT ÊTRE RESPECTÉS LORS DE L'INSTALLATION DE CE DISPOSITIF POUR LES DIMENSIONS D'INSTALLATION (EMPLACEMENTS) ET LES EXIGENCES EN MATIÈRE D'ÉVACUATION ET D'ALIMENTATION AUTRES CE QUE CE QUI EST MONTRÉ.
2. POUR RESPECTER LA NORME ANSI Z358.1-2014 S'APPLIQUANT AUX DISPOSITIFS DE LAVAGE OCULAIRE OU OCULAIRE/FACIAL D'URGENCE : L'UNITÉ DE LAVAGE OCULAIRE OU DE LAVAGE OCULAIRE/FACIAL DOIT ÊTRE PLACÉE DE MANIÈRE QUE LE DÉBIT DE LIQUIDE DE LAVAGE NE COULE PAS À MOINS DE 838 MM (33 PO) OU À PLUS DE 1 356 MM (53 PO) DE LA SURFACE SUR LAQUELLE SE TIENT L'UTILISATEUR, ET AU MOINS À 153 MM (6 PO) DU MUR OU DE L'OBSTACLE LE PLUS PRÈS.
- 3 LA DOUCHE DOIT ÊTRE POSITIONNÉE EN LIGNE AVEC LA TÊTE DE LAVAGE OCULAIRE/FACIAL POUR PERMETTRE UNE UTILISATION SIMULTANÉE PAR LE MÊME UTILISATEUR, CONFORMÉMENT À LA NORME ANSI Z358.1.
- 4 QUINCAILLERIE DE MONTAGE NON FOURNIE.
5. LES DIMENSIONS PEUVENT VARIER DE 13 mm (±1/2 PO).



1455 KLEPPE LANE  
SPARKS, NEVADA 89431  
1-775-359-4712 FAX 1-775-359-7424  
COURRIEL : HAWS@HAWS.CO.COM  
SITE WEB : WWW.HAWS.CO.COM

AMT N° 4290	REVISE PAR AMT N° : 5242	PAR : VWC	MODÈLE(S)  8356WCC	NUMÉRO DE PIÈCE 0002080176 D
DESSIN PAR : IR	DATE : 8/4/10	VERIFIE PAR : VWC	DOUCHE EXTRACTIBLE POUR LAVAGE OCULAIRE/FACIAL	REVISION 7
APPROUVE : FV	DATE : 2017-11-23	ECHELLE : S.O.	TYPE DE DESSIN : INSTALLATION	TAILLE : A PAGE 1 SUR 1