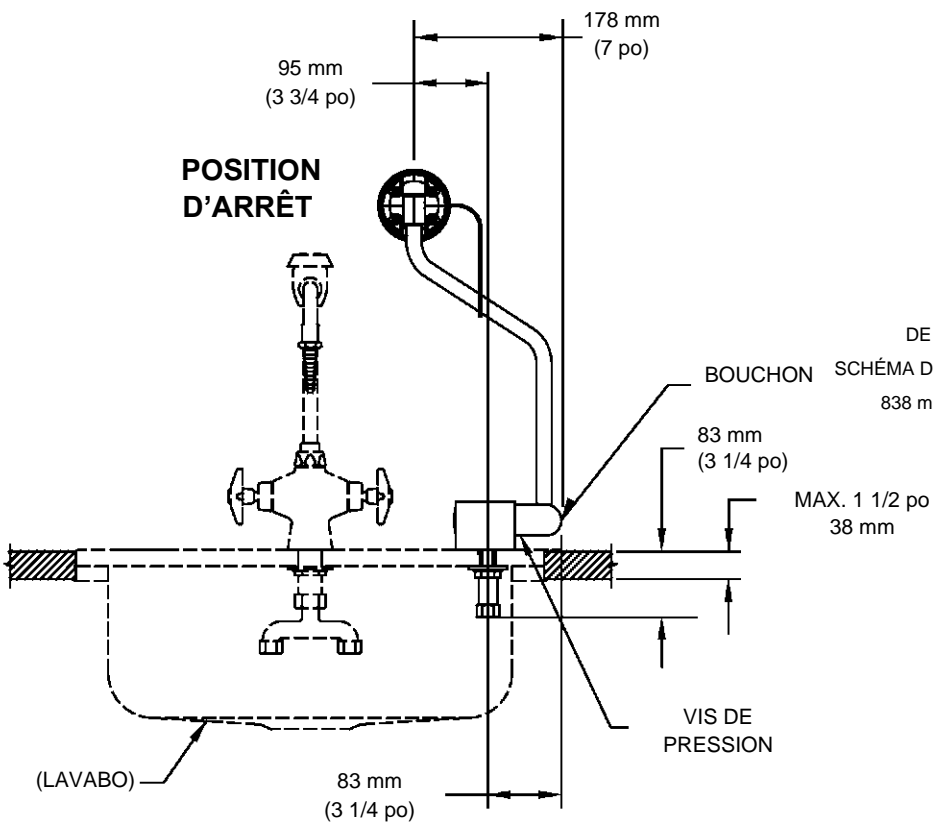
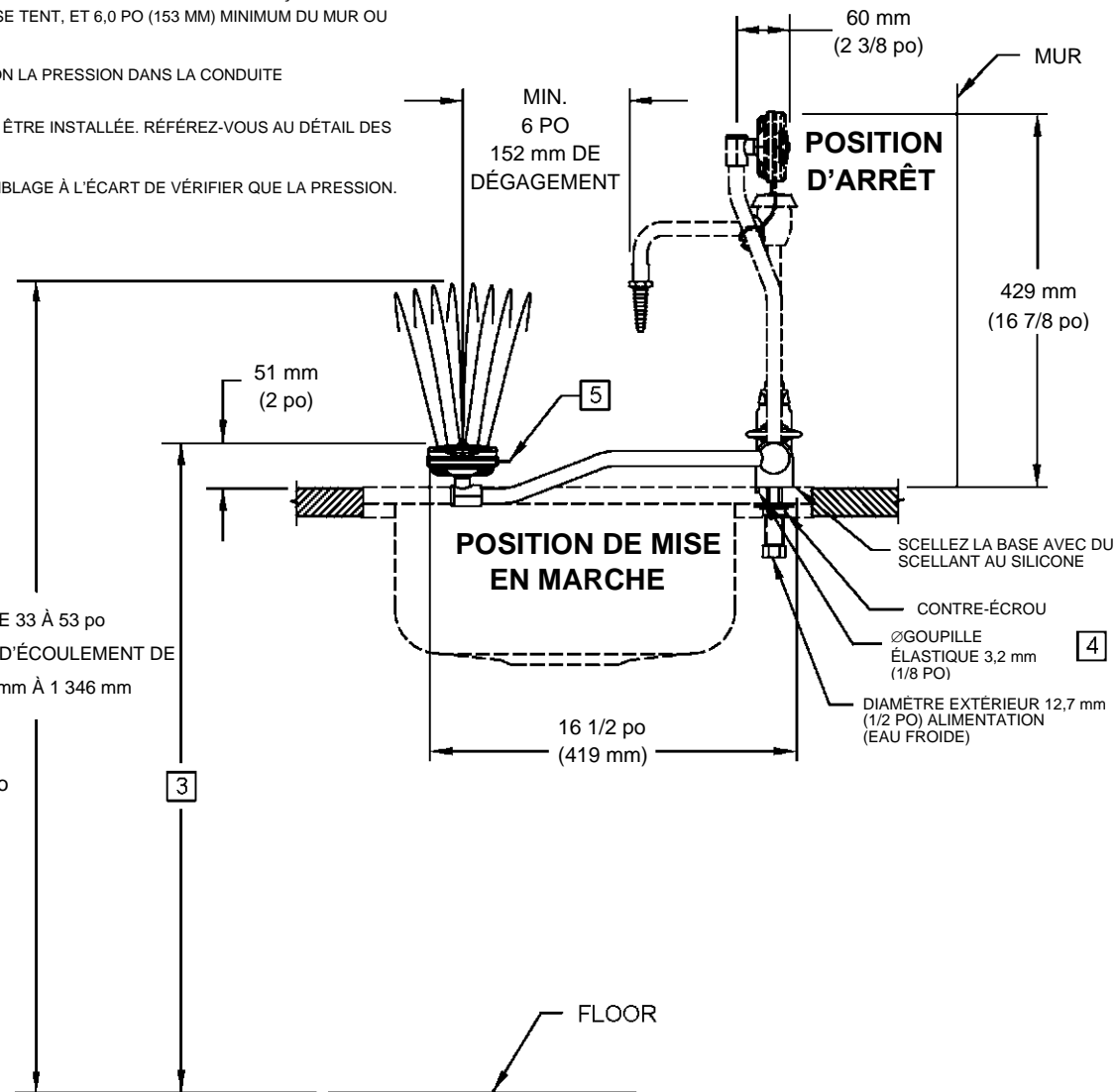


REMARQUES :

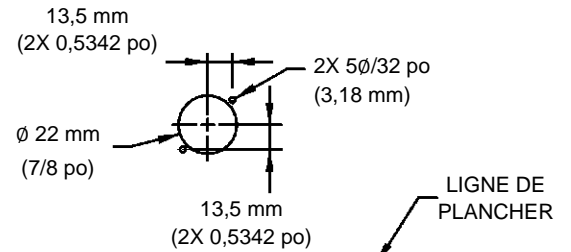
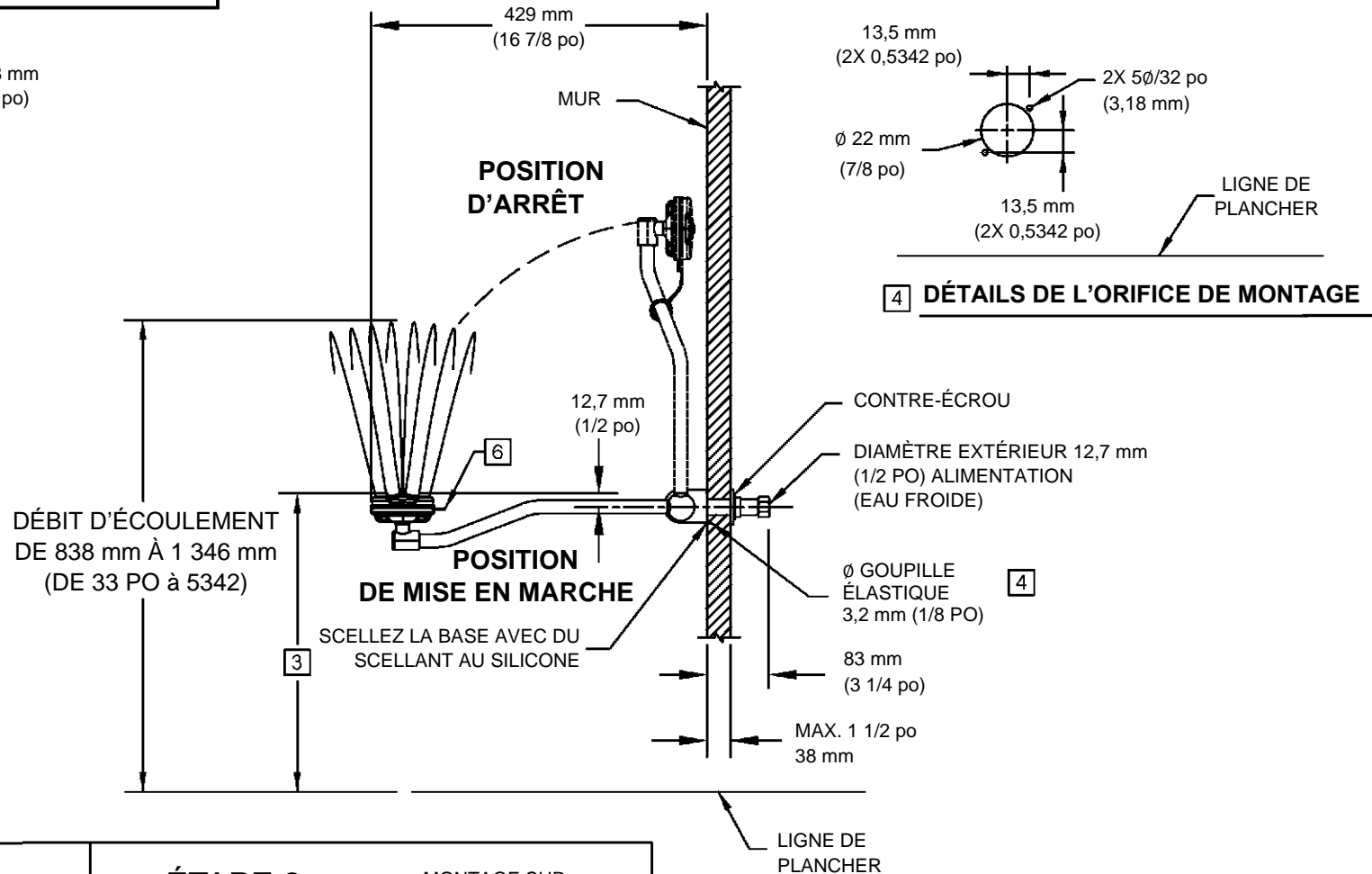
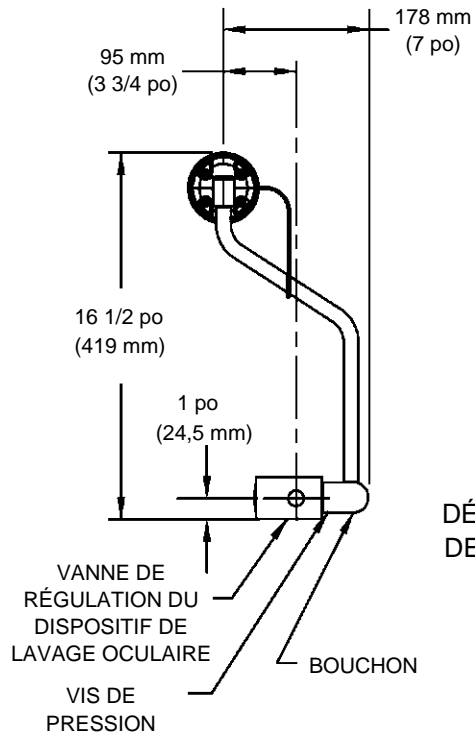
1. LES CODES LOCAUX, D'ÉTAT, PROVINCIAUX OU FÉDÉRAUX DOIVENT ÊTRE RESPECTÉS LORS DE L'INSTALLATION DE CET APPAREIL EN CE QUI CONCERNE LES DIMENSIONS D'INSTALLATION (EMPLACEMENTS), LES EXIGENCES EN MATIÈRE DE DÉCHETS ET D'ALIMENTATION AUTRES QUE CELLES INDIQUÉES.
2. POUR RESPECTER LA NORME ANSI Z358.1-2014 POUR LE DISPOSITIF DE LAVAGE OCULAIRE D'URGENCE OU LE LAVAGE DES YEUX ET DU VISAGE : LE DISPOSITIF DE LAVAGE POUR LES YEUX OU LE LAVAGE POUR LES YEUX/LE VISAGE DOIT ÊTRE POSITIONNÉ DE FAÇON À CE QUE LE MOYEN DE FLUIDE DE RINÇAGE NE SOIT PAS MOINS DE 838 MM (33 PO), PAS PLUS DE 1 346 MM (53 PO) DE LA SURFACE SUR LAQUELLE L'UTILISATEUR SE TIENT, ET 6,0 PO (153 MM) MINIMUM DU MUR OU DE L'OBSTRUCTION LA PLUS PROCHE.
3. LA HAUTEUR VISÉE DÉPEND DE LA HAUTEUR DU DÉBIT D'EAU ILLUSTRÉE, QUI À SON TOUR PEUT VARIER SELON LA PRESSION DANS LA CONDUITE D'ALIMENTATION.
4. PERCER UN ØORIFICE DE 22 MM [7/8 PO] ET DEUX ØORIFICES DE 4 MM (5/32 PO) À L'ENDROIT OÙ L'UNITÉ DOIT ÊTRE INSTALLÉE. RÉFÉREZ-VOUS AU DÉTAIL DES ORIFICES DE MONTAGE SUR LA PAGE 2 SUR 3 OU 3 SUR 3.
5. ASSEMBLEZ LE DISPOSITIF DE LAVAGE DES YEUX/DU VISAGE AU BRAS ; ORIENTEZ LA LANGUETTE DE L'ASSEMBLAGE À L'ÉCART DE VÉRIFIER QUE LA PRESSION.
6. L'UTILISATEUR. LES DIMENSIONS PEUVENT VARIER DE 13 MM (±1/2 PO).



CONFIGURATION DU MODÈLE 7610 MONTÉ SUR PLATEFORME
(VOIR LA PAGE 3 POUR LES DÉTAILS DE MONTAGE SUR PLATEFORME DU MODÈLE 7610)
(VOIR LA PAGE 2 POUR LES DÉTAILS DE MONTAGE AU MUR DU MODÈLE 7610)



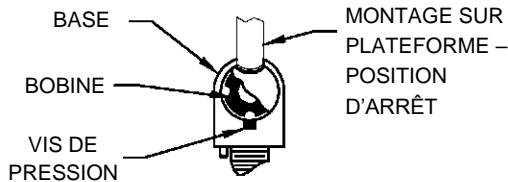
		1455 KLEPPE LANE SPARKS, NEVADA 89431 1 775 359-4712 TÉLÉCOPIEUR 1 775 359-7424 COURRIEL : HAWS@HAWSCO.COM SITE WEB : WWW.HAWSCO.COM	
AMT N° 2066	REVISE SELON L'AMT 3242	PAR : JP	MODÈLE(S)
DESSINÉ PAR : JP	DATE : Octobre 1996	VÉRIFIÉ : FV	7610
APPROUVÉ : MJ	DATE : 2018-09-12		DISPOSITIF DE LAVAGE OCULAIRE/FACIAL À LEVIER
ÉCHELLE 1:1		TYPE DE DESSIN : INSTALLATION	TAILLE : A
		PAGE 1 SUR 3	NUMÉRO DE PIÈCE : 0002080067.D RÉVISION : 19



4 DÉTAILS DE L'ORIFICE DE MONTAGE

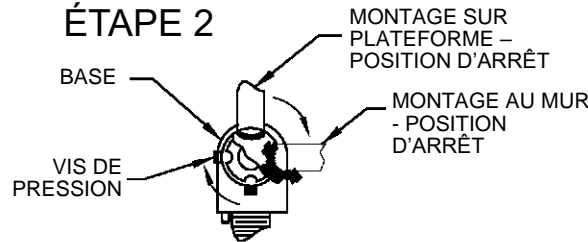
CONVERTISSEZ LE DISPOSITIF EN CONFIGURATION DE MONTAGE MURAL

ÉTAPE 1



L'UNITÉ EST EXPÉDIÉE AVEC UNE CONFIGURATION DE MONTAGE SUR PLATEFORME. POUR CONVERTIR L'APPAREIL EN CONFIGURATION DE MONTAGE MURAL, PLACEZ LE LEVIER EN POSITION « DECK MOUNT OFF » (SANS MONTAGE SUR PLATEFORME) COMME CI-DESSUS.

ÉTAPE 2

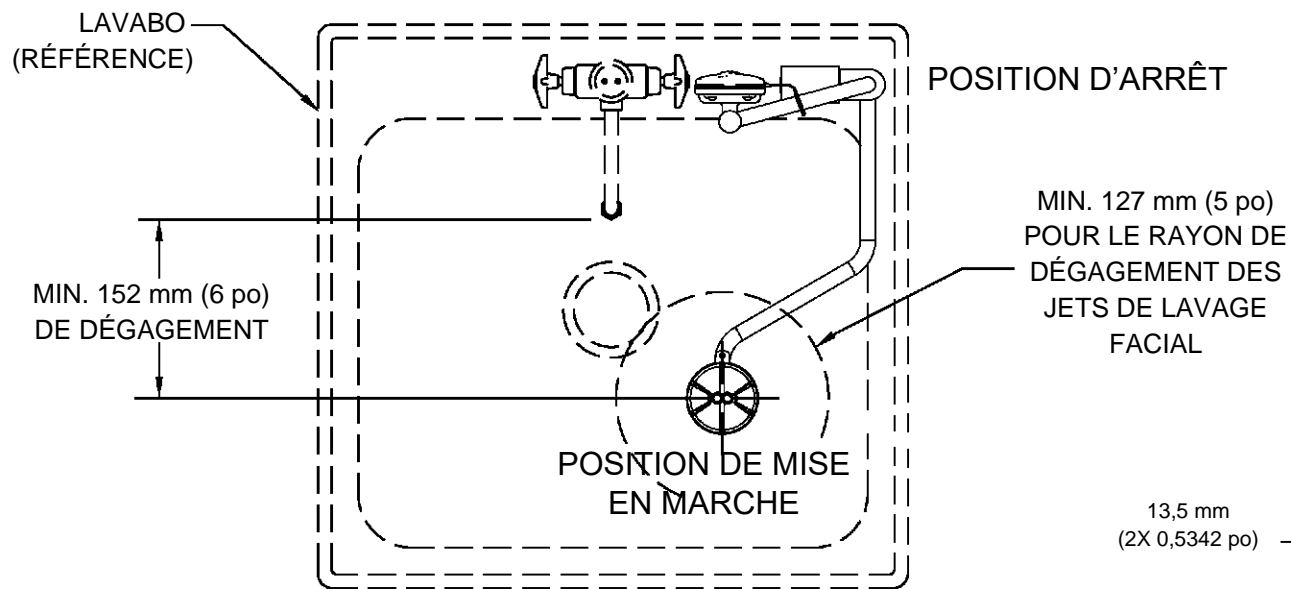


NOTEZ LA PROFONDEUR DE LA VIS DE PRESSION AVANT DE LA DESSERRER. DESSERREZ LA VIS DE PRESSION ET TOURNEZ LE LEVIER DE L'UNITÉ DE LAVAGE OCULAIRE DE 90° DANS LE SENS DES AIGUILLES D'UNE MONTRE (COMME ILLUSTRÉ), EN VEILLANT À NE PAS FAIRE TOURNER LA BOBINE. RESSERREZ LA VIS DE PRESSION DANS LA NOUVELLE POSITION. VÉRIFIEZ QUE LA VIS DE PRESSION EST CORRECTEMENT LOGÉE DANS L'INDENTATION. VÉRIFIEZ QUE LA VIS DE PRESSION EST SERRÉE AU COUPLE ADÉQUAT ET À SA PROFONDEUR INITIALE. VÉRIFIEZ QUE LE LEVIER EST CORRECTEMENT ORIENTÉ AVANT LE MONTAGE AU MUR. DESSINS DE RÉFÉRENCE À DROITE.

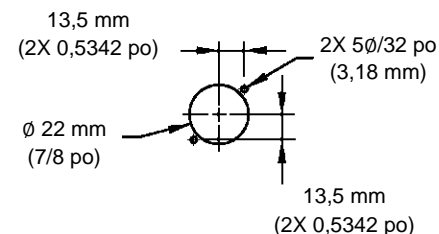
CONFIGURATION DE MONTAGE MURAL DU MODÈLE 7610

(VOIR LA PAGE 1 POUR LA CONFIGURATION DE MONTAGE SUR PLATEFORME DU MODÈLE 7610) (VOIR LA PAGE 3 POUR LES DÉTAILS DE MONTAGE SUR PLATEFORME DU MODÈLE 7610)

		1455 KLEPPE LANE SPARKS, NEVADA 89431 1 775 359-4712 TÉLÉCOPIEUR 1 775 359-7424 COURRIEL : HAWS@HAWS.CO.COM SITE WEB : WWW.HAWS.CO.COM	
AMT N° 2086	REVISION SELON L'AMT 2042	PAR JP	MODÈLE(S) 7610
DESINE PAR : JF	DATE : 10/96	VERIFIEZ : EV	NUMERO DE PIECE 0002080067.D
APPROUVÉ : MJ	DATE : 08/12/18	DISPOSITIF DE LAVAGE OCULAIRE/FACIAL À LEVIER	REVISION 19
ÉCHELLE 1:1		TYPE DE DESSIN INSTALLATION	TAILLE : A PAGE 2 SUR 3



DÉTAILS DE MONTAGE SUR PLATEFORME



4 DÉTAILS DE L'ORIFICE DE MONTAGE

CONFIGURATION DU MODÈLE 7610 MONTÉ SUR PLATEFORME

(VOIR LA PAGE 1 POUR LA CONFIGURATION DE MONTAGE SUR PLATEFORME DU MODÈLE 7610)

(VOIR LA PAGE 2 POUR LES DÉTAILS DE MONTAGE AU MUR DU MODÈLE 7610)

		1455 KLEPPE LANE SPARKS, NEVADA 89431 1 775 359-4712 TÉLÉCOPIEUR 1 775 359-7424 COURRIEL : HAWS@HAWS.CO.COM SITE WEB : WWW.HAWS.CO.COM			
		AMT N° 5113	REVISE SELON L'AMT 5342	PAR JP	MODÈLE(S) 7610
DESSINÉ PAR CC	DATE 07/07/16	VÉRIFIÉ .EV	DISPOSITIF DE LAVAGE OCULAIRE/FACIAL À LEVIER	REVISION 19	
APPROUVÉ : MJ	DATE 09/12/18	ECHELLE 1:1	TYPE DE DESSIN INSTALLATION	TAILLE : A	PAGE 3 SUR 3